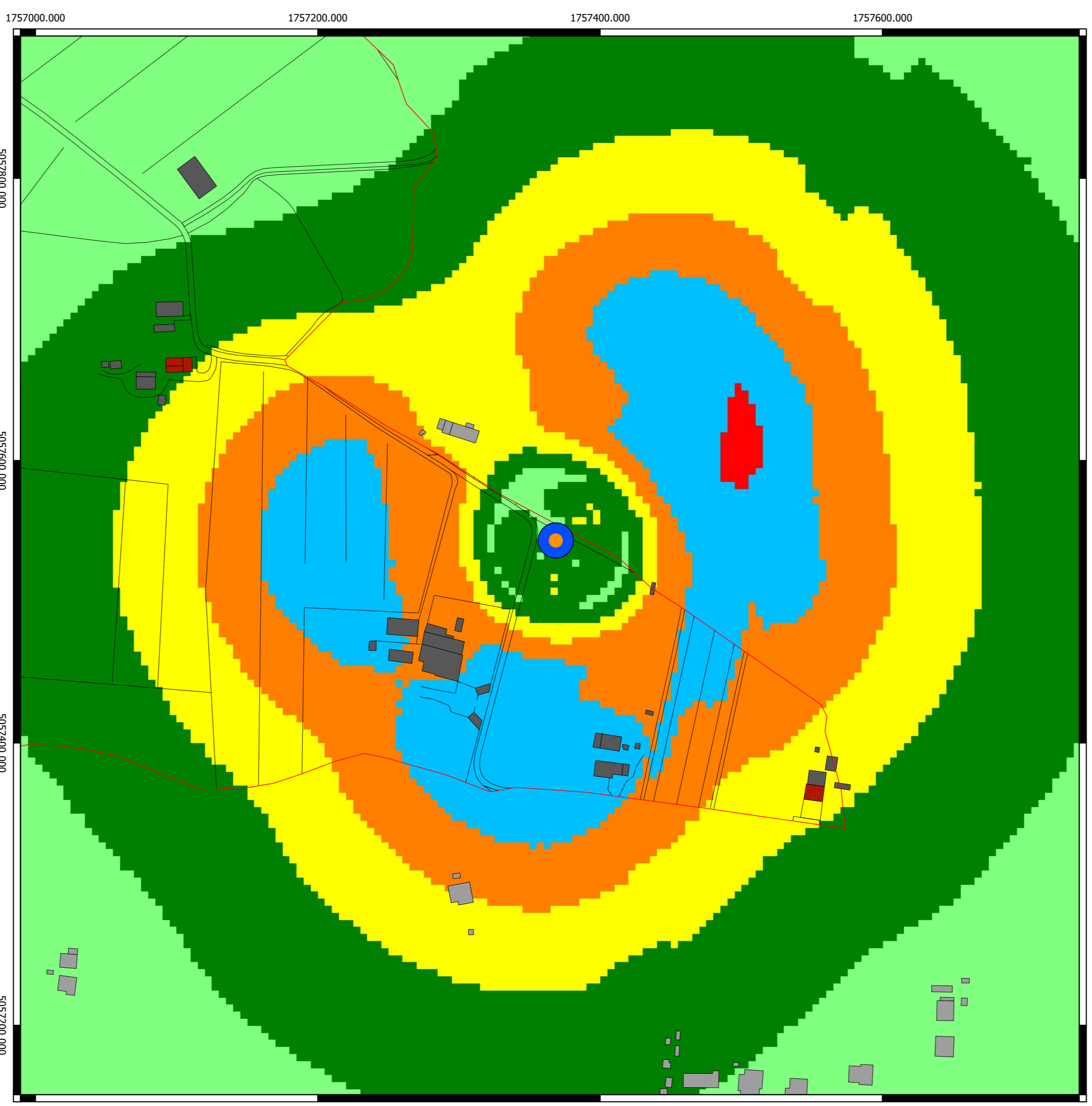
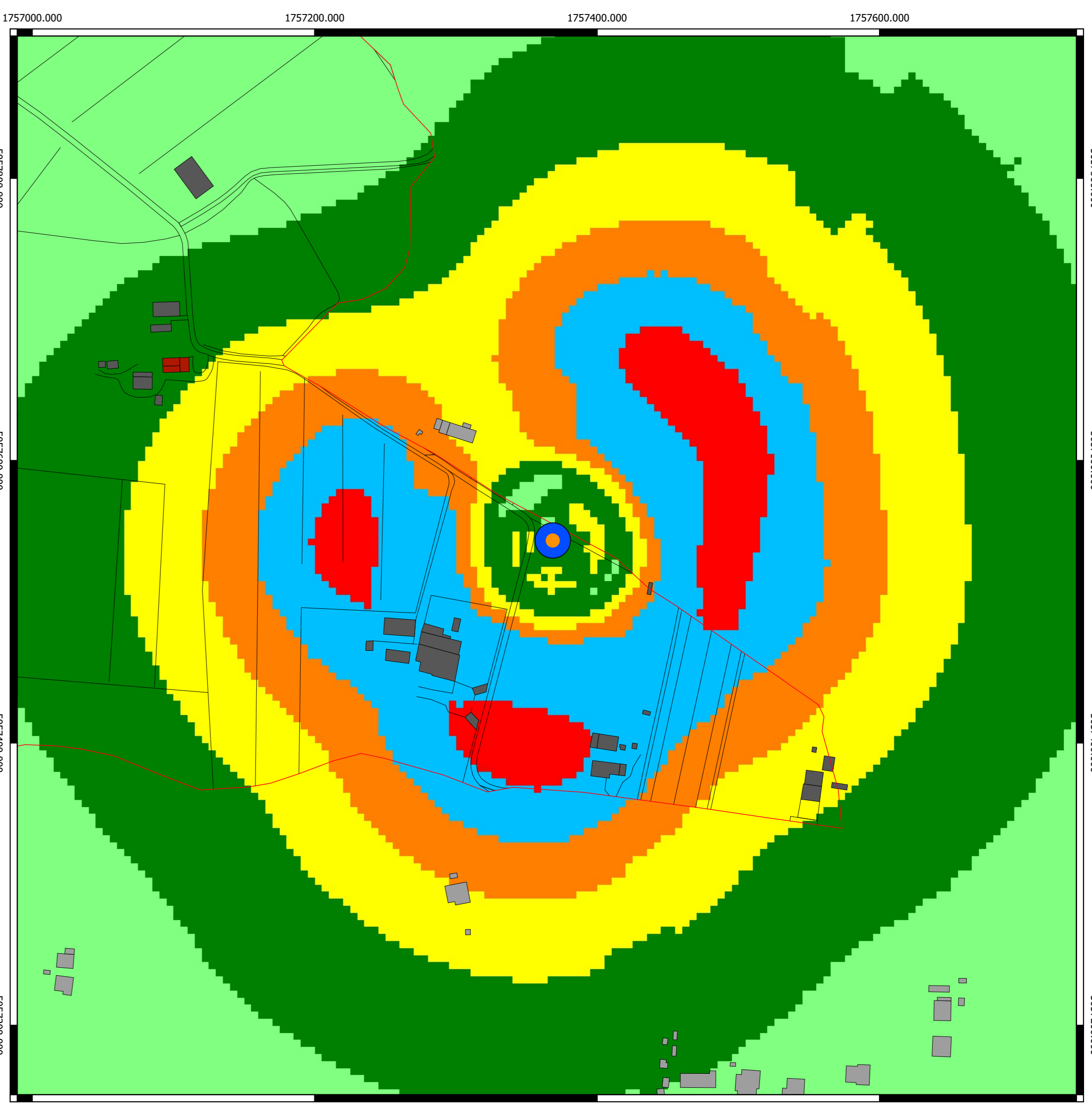


Campo elettromagnetico (V/m) calcolato alla quota di 2 m sul livello del terreno



Campo elettromagnetico (V/m) calcolato alla quota di 7 m sul livello del terreno



Campo elettromagnetico (V/m) calcolato alla quota di 9 m sul livello del terreno

LEGENDA

Dati comunali

- Confine comunale
- Edifici sotto mappa
- Edifici sopra mappa
- Edifici fuori comune
- Cartografia

Infrastrutture e impianti tecnologici

Impianti S.R.B. esistenti (impianti con stato "Comunicato" da catasto ARPAV del 19/09/2024)

- WindTre-Iliad

Intensità di campo elettromagnetico

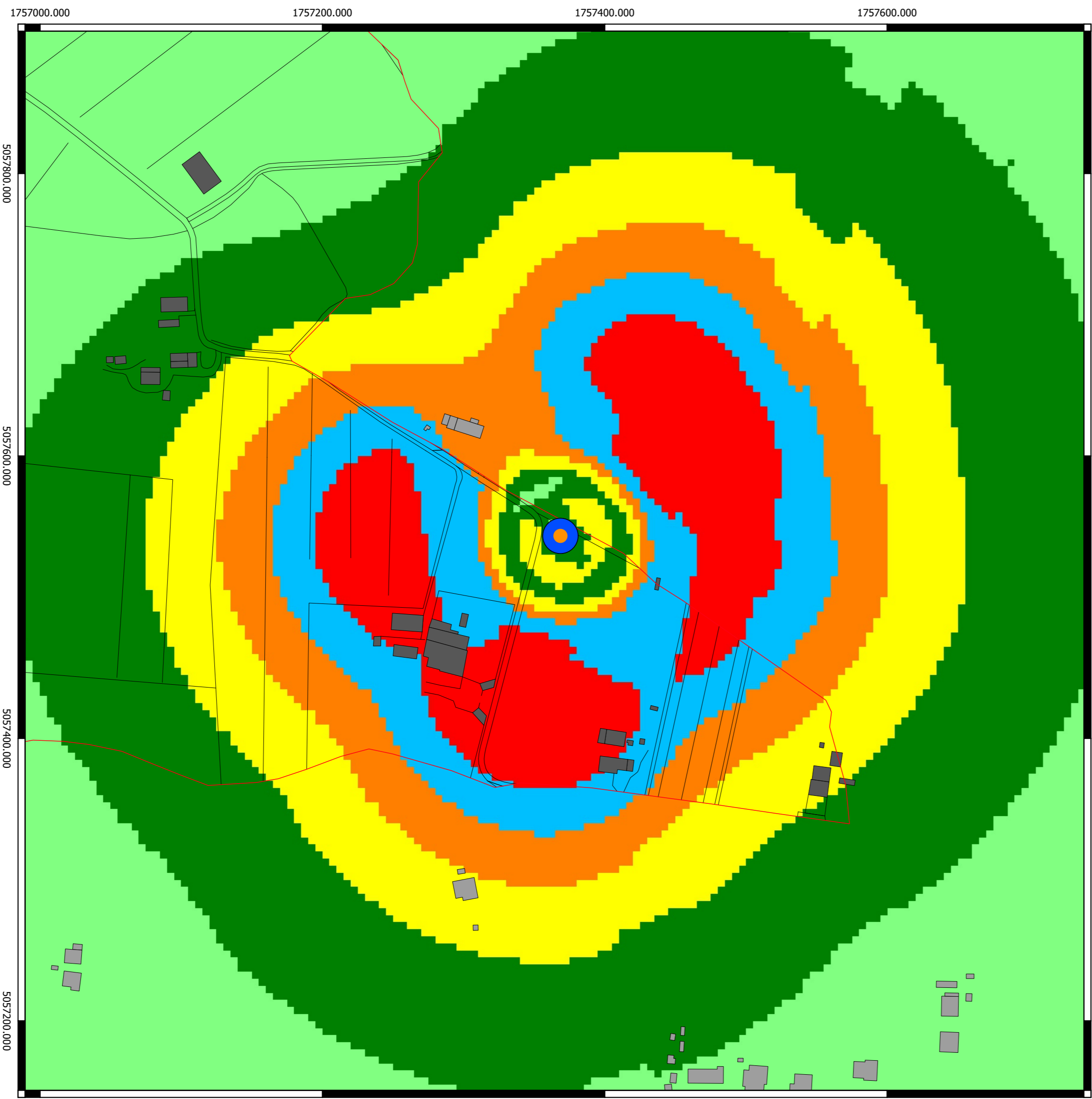
- Intensità di campo inferiore a 1 V/m
- Intensità di campo compresa tra 1 V/m e 2 V/m
- Intensità di campo compresa tra 2 V/m e 3 V/m
- Intensità di campo compresa tra 3 V/m e 4 V/m
- Intensità di campo compresa tra 4 V/m e 5 V/m
- Intensità di campo compresa tra 5 V/m e 6 V/m
- Intensità di campo compresa tra 6 V/m e 15 V/m
- Intensità di campo compresa tra 15 V/m e 20 V/m
- Intensità di campo superiore a 20 V/m

Note

In questa tavola sono rappresentate le aree all'interno delle quali è stato calcolato un valore di intensità di campo elettromagnetico superiore a 1,5 V/m.
L'edificio più alto all'interno dell'area comunale ha gronda pari a 16,5 m slt.

Sono state individuate 8 aree di dettaglio, nella presente tavola viene rappresentata l'area di dettaglio n° 5.

Area di dettaglio 5: in prossimità degli impianti Iliad TV31032_001 e WindTre TV041_var2.
L'edificio più alto all'interno dell'area di dettaglio in oggetto è quotato 9 m slt.
I calcoli sono stati eseguiti alle quote di 2 m, 7 m, 9 m e 11 m slt.



Campo elettromagnetico (V/m) calcolato alla quota di 11 m sul livello del terreno